

**Начальника Центра мониторинга и  
прогнозирования  
Министерства по чрезвычайным  
ситуациям  
Республики Саха (Якутия)**

**“Система мониторинга и  
прогнозирования  
паводковых ситуаций на  
реках Республики Саха  
(Якутия)”**



# Республика Саха (Якутия)

Территория республики - 3103,2 тыс. кв. км.

Население республики - 973,8 тыс. человек.

В республике 35 улусов, 13 городов в том числе 5 городов республиканского подчинения.

Общая площадь лесов - 2172,1 тыс. кв. км.

Охраняемая площадь лесов - 1097 тыс. кв. км.

Около 300 000 рек общей протяженностью 1,5 млн. км.

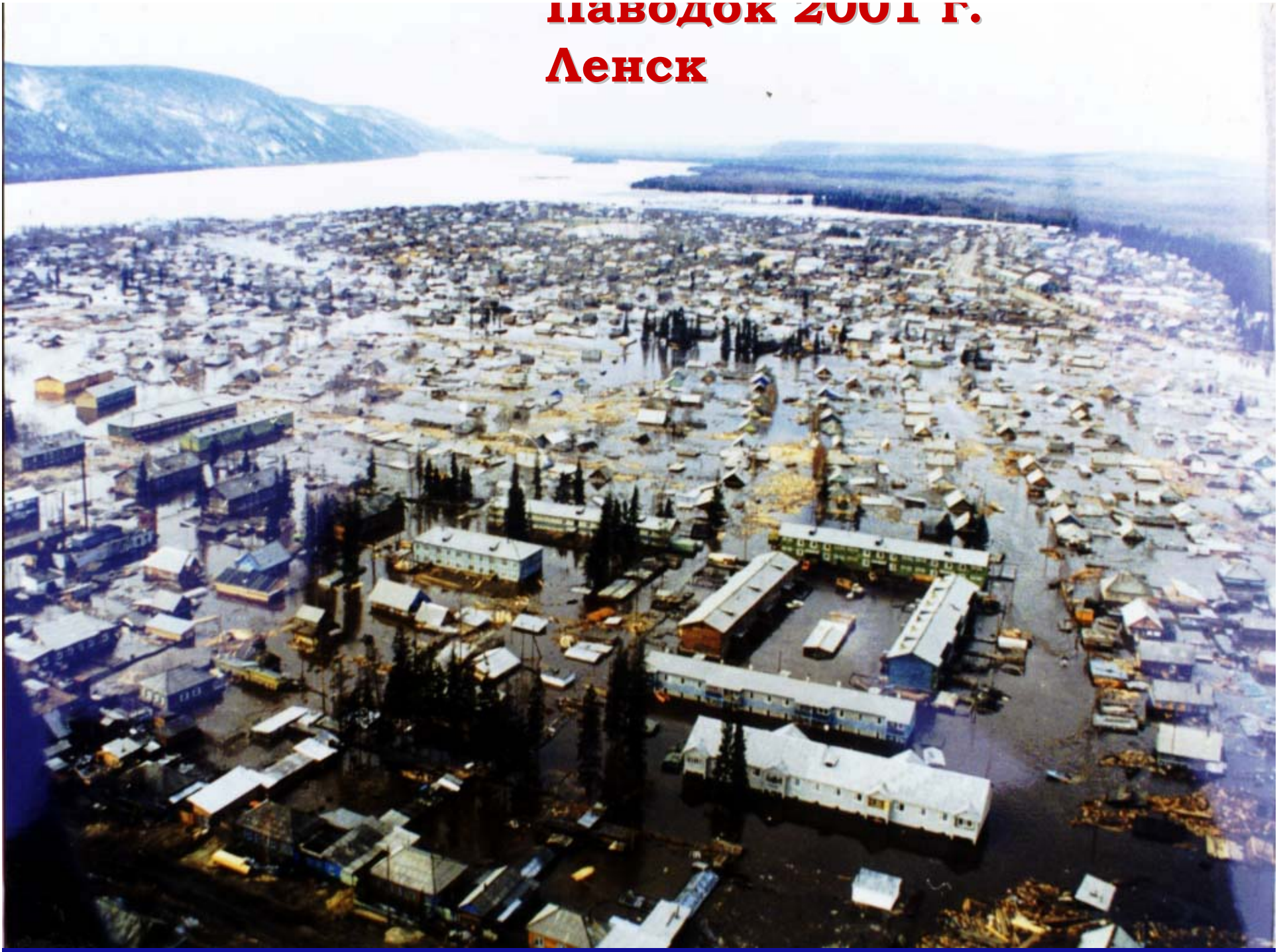
Протяженность р. Лены - 4 400 км.

Протяженность р. Колыма - 2 600 км.

Общая протяженность рек Алдан, Вилюй, Олекма - 2 292 км.



**Наводок 2001 г.  
Ленск**



# Паводок 1981 г. 2001 г.



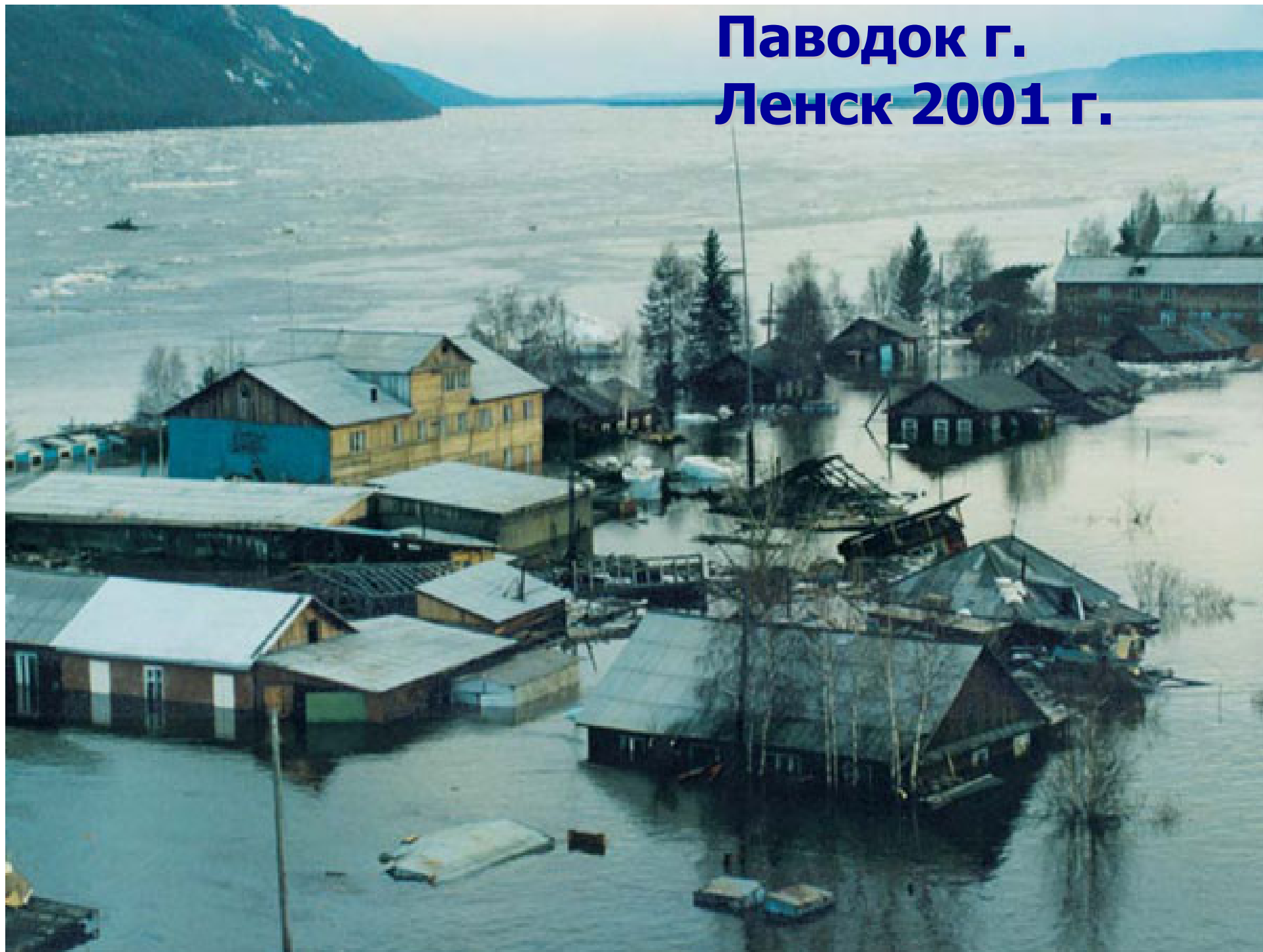




φο  
το



**Паводок г.  
Ленск 2001 г.**



### **Ущерб от паводка 1998 года**

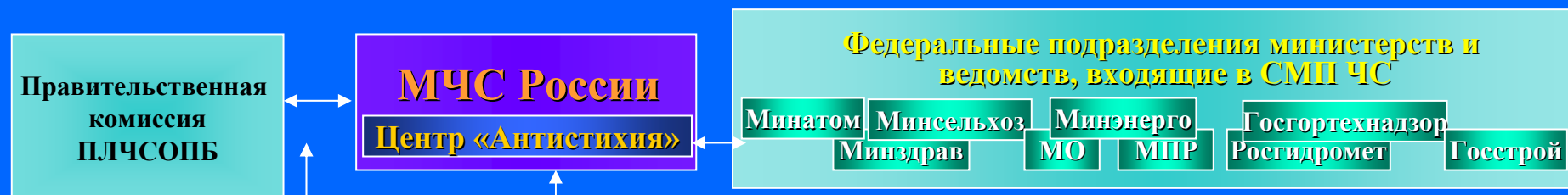
Количество пострадавших от наводнения	25789 чел.
Количество населенных пунктов подвергшихся затоплению	104 ед.
Количество затопленных жилых домов	8462 ед.

### **Ущерб от паводка 2001 года**

Количество пострадавших от наводнения	46790 чел.
Количество людей потерявших жилье (3456 домов x 3,5 чел)	12096 чел.
Количество затопленных жилых домов	8139 ед.
Количество проживающих в них	46790 чел.
Количество разрушенных домов	3456 ед.
Количество жилых домов подлежащих восстановлению	4683 ед.
Финансовый ущерб от наводнения	7,08 млрд. руб.

# Система мониторинга, лабораторного контроля и прогнозирования чрезвычайных ситуаций (СМП ЧС) РФ

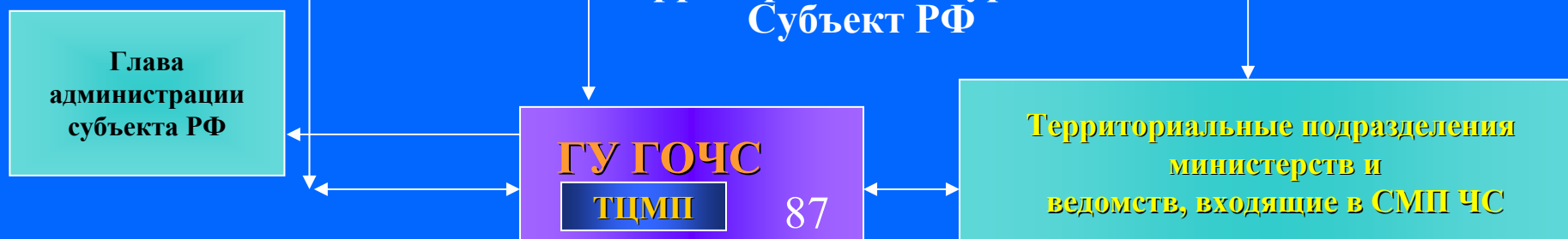
## Федеральный уровень



## Региональный уровень Федеральный округ



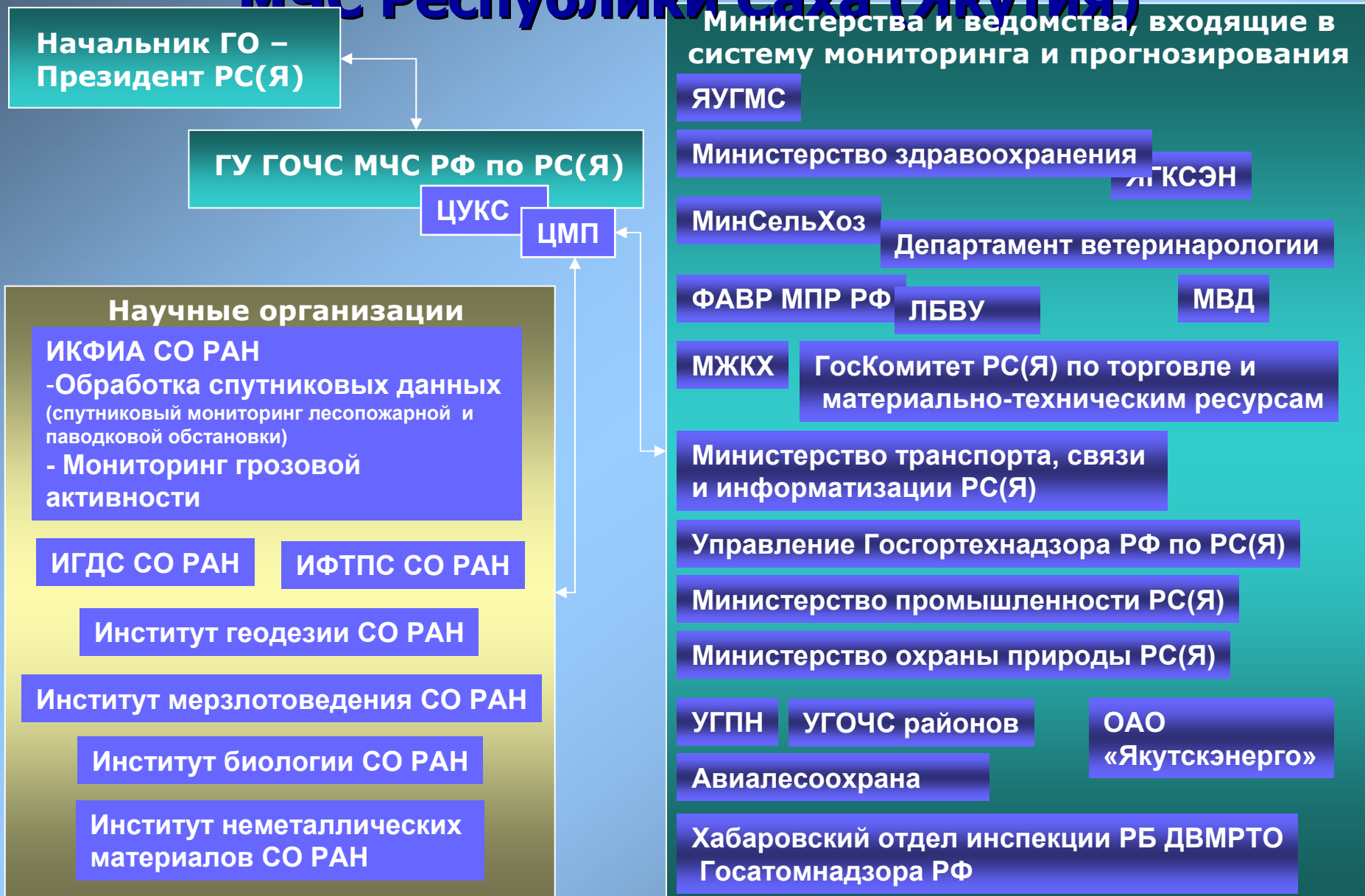
## Территориальный уровень Субъект РФ





# Система мониторинга и лабораторного контроля

## МЧС Республики Саха (Якутия)



# Основные опасности на территории Республики Саха(Якутия) с наибольшей вероятностью возникновения

## Природные

Высокие уровни воды, обусловленные  
весенним половодьем

Дождевой  
паводок

Сильные ветры,  
метели

Сильные морозы

Лесные пожары

Засуха

Землетрясения

Сильные продолжительные дожди

## Биолого-социальные

## Терроризм

## Техногенные

Пожары и взрывы

Аварии на коммунальных  
системах жизнеобеспечения

Аварии на энергетических  
системах жизнеобеспечения

Крупные аварии на транспорте

Аварии на магистральных газо-,  
нефтепроводах

Обрушение зданий и сооружений

Гидродинамические аварии

Аварии с выбросом и (или) сбросом  
(угрозой выброса/сброса)  
аварийно-химических опасных  
веществ

Аварии на очистных сооружениях

Аварии с выбросом (угрозой выброса)  
Патогенных для человека микроорганизмов

Цифрами обозначены  
районы:  
1 Верхневилюйский  
2 Намский  
3 Хангаласский  
4 Усть-Алданский  
5 Таттинский  
6 Чурапчинский  
7 Амгинский  
8 Мелко-Кавгаласский



# Схема взаимодействия ЦМП при угрозе опасных гидрологических явлений

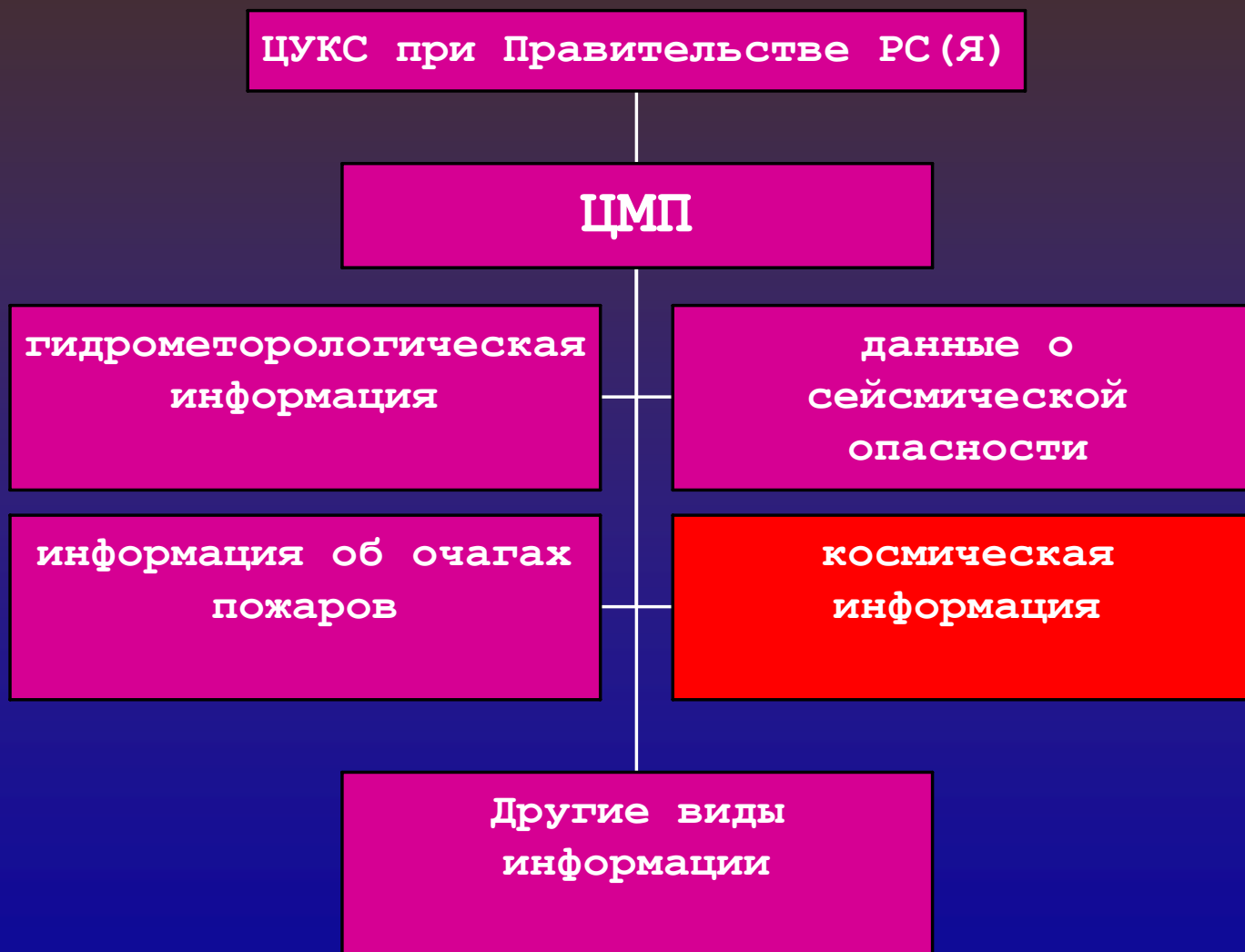


# Состояние систем мониторинга и прогнозирования

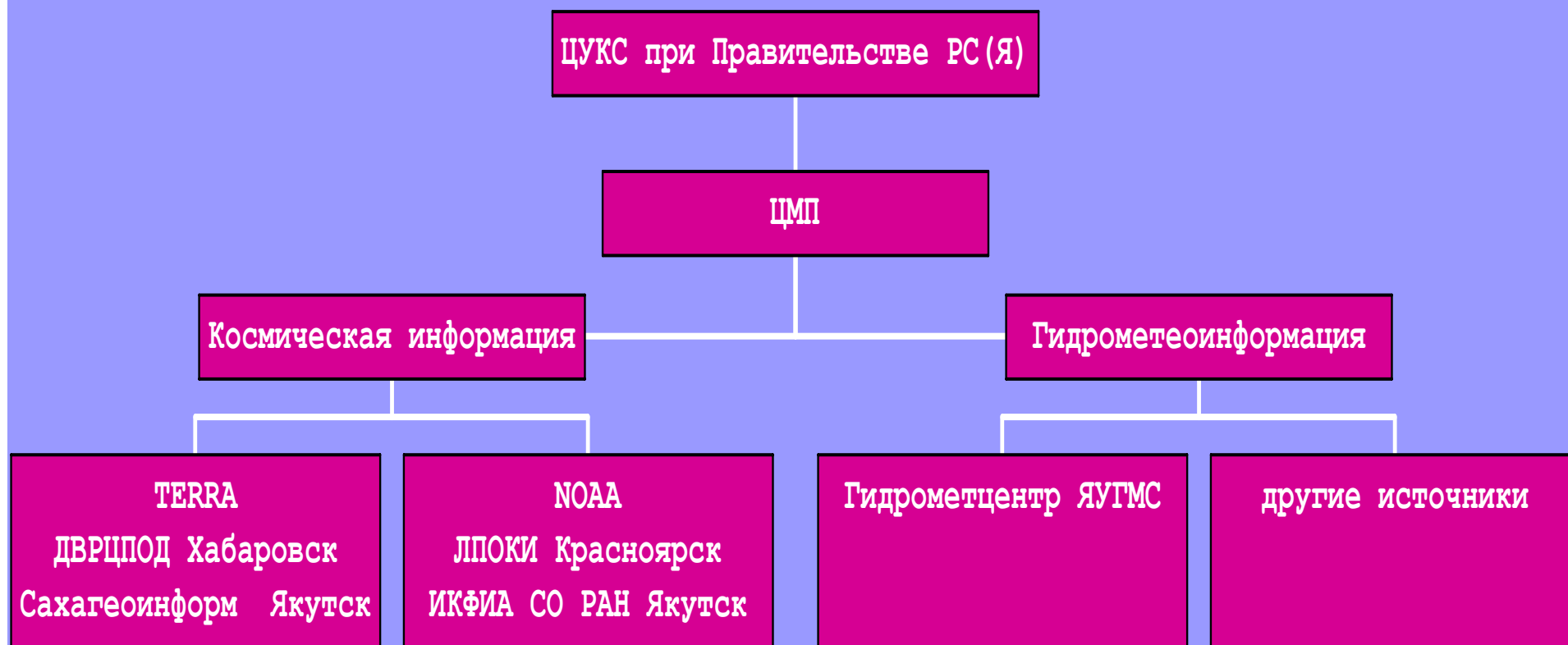
Наименование центров	Укомплектованность, %		Готовность к выполнению задач, %	Общая достоверность прогнозов, %
	Специалис тами	Оборудова нием		
Центр мониторинга и прогнозирования ЧС при МЧС РС (Я)	66	65	45	64
Якутское управление гидрометеорологии и мониторинга окружающей среды	88	25	47	60
Управление лесного хозяйства при Правительстве РС (Я)	75	25	28	-



# Схема взаимодействия ЦМП МЧС РС(Я)



# Схема взаимодействия ЦМП при угрозе опасных гидрологических явлений

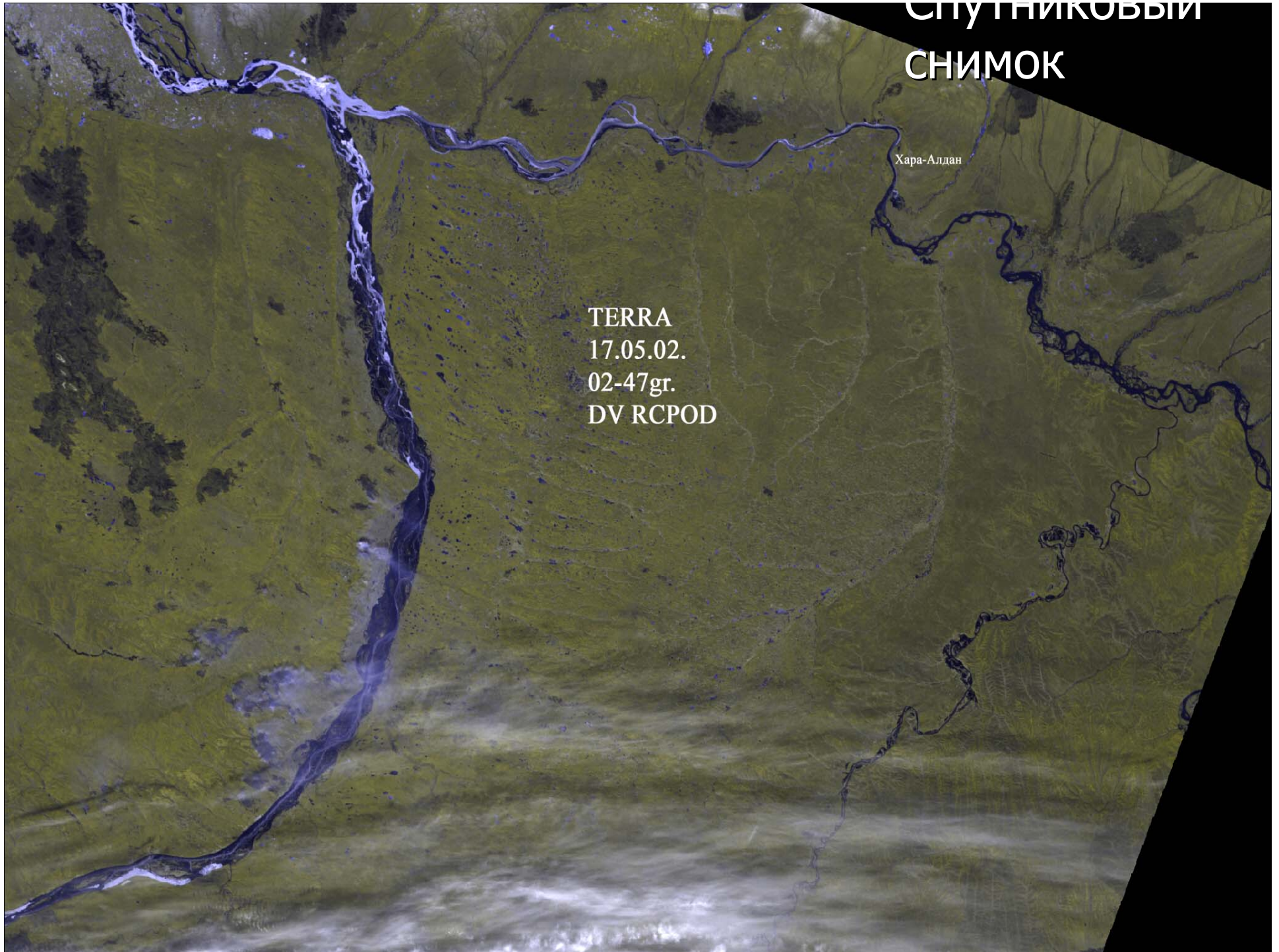




# СПУТНИКОВЫЙ СНИМОК

Хара-Алдан

TERRA  
17.05.02.  
02-47gr.  
DV RCPOD





TERRA  
10.05.02  
02-40gr.  
DV RCPD

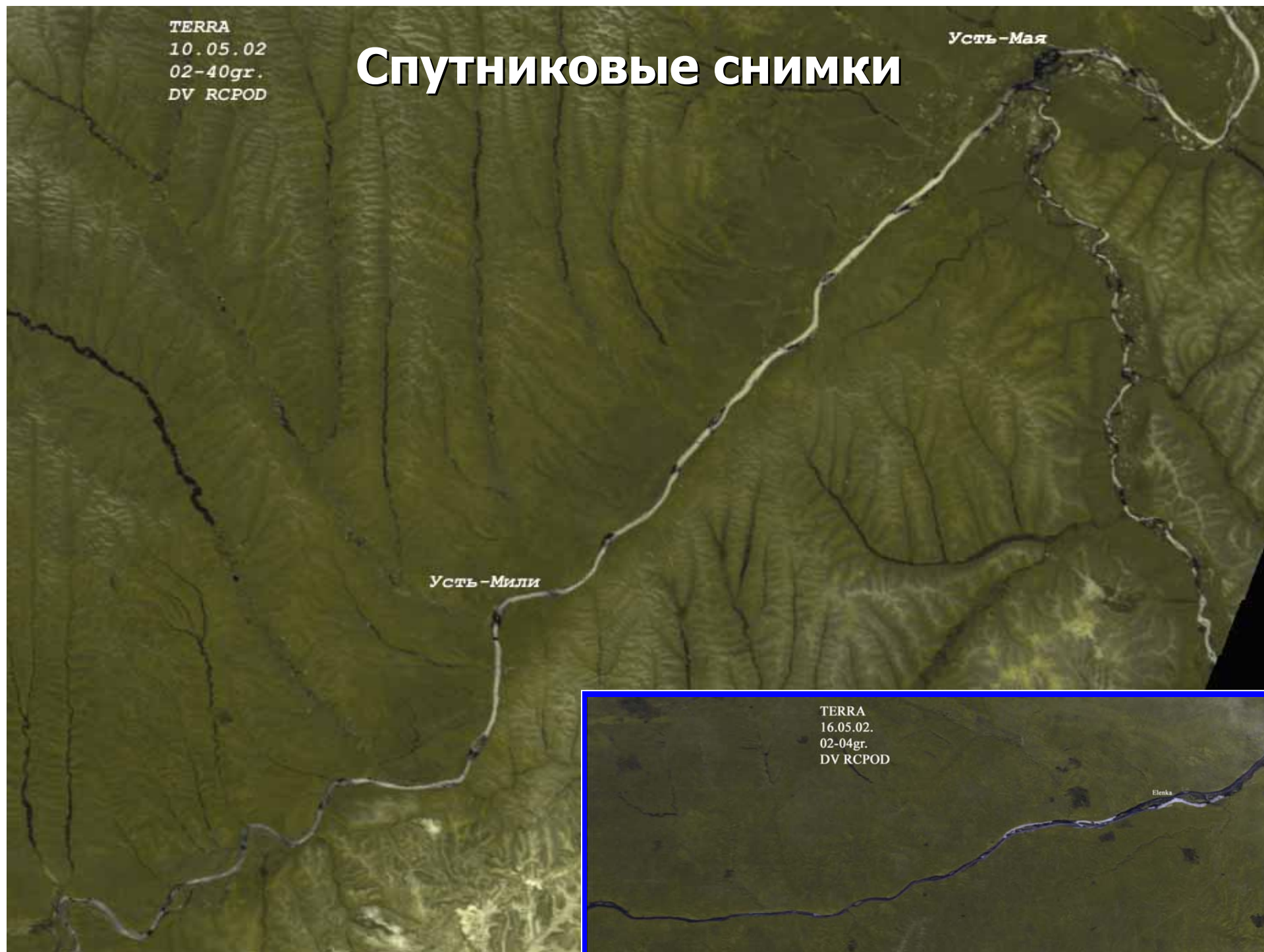
# Спутниковые снимки

Усть-Мая

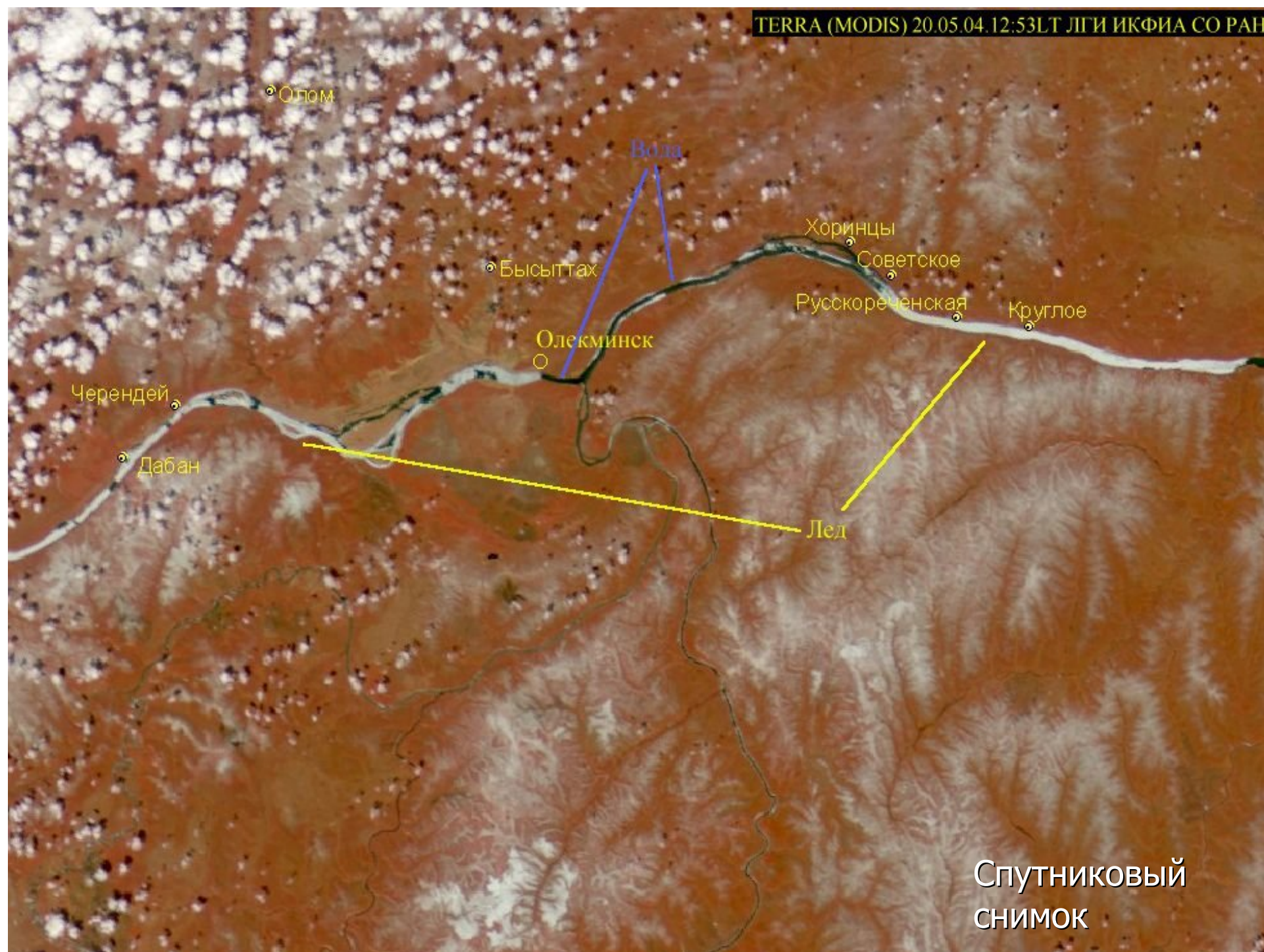
Усть-Мили

TERRA  
16.05.02.  
02-04gr.  
DV RCPD

Elenka

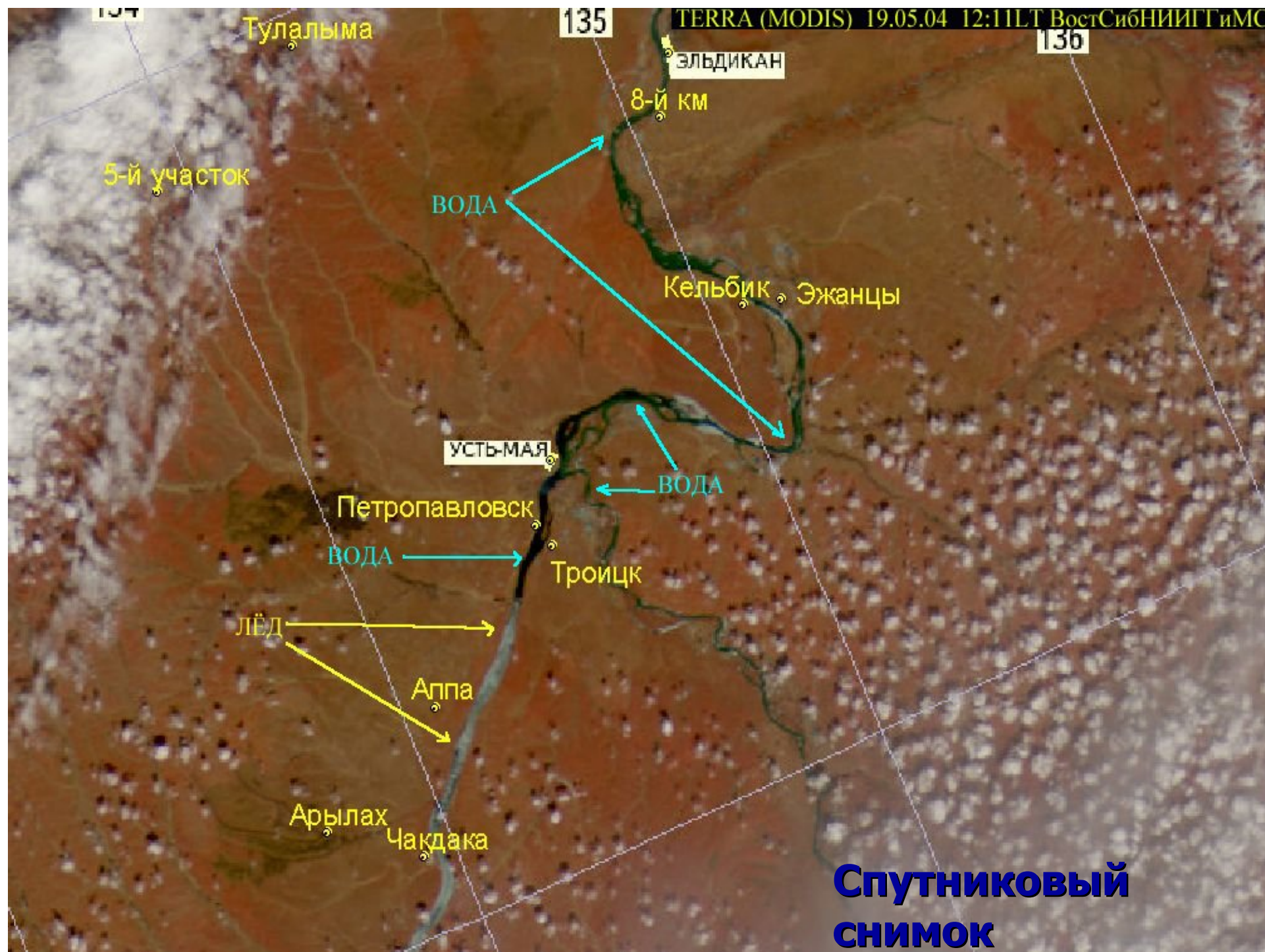






СПУТНИКОВЫЙ  
СНИМОК





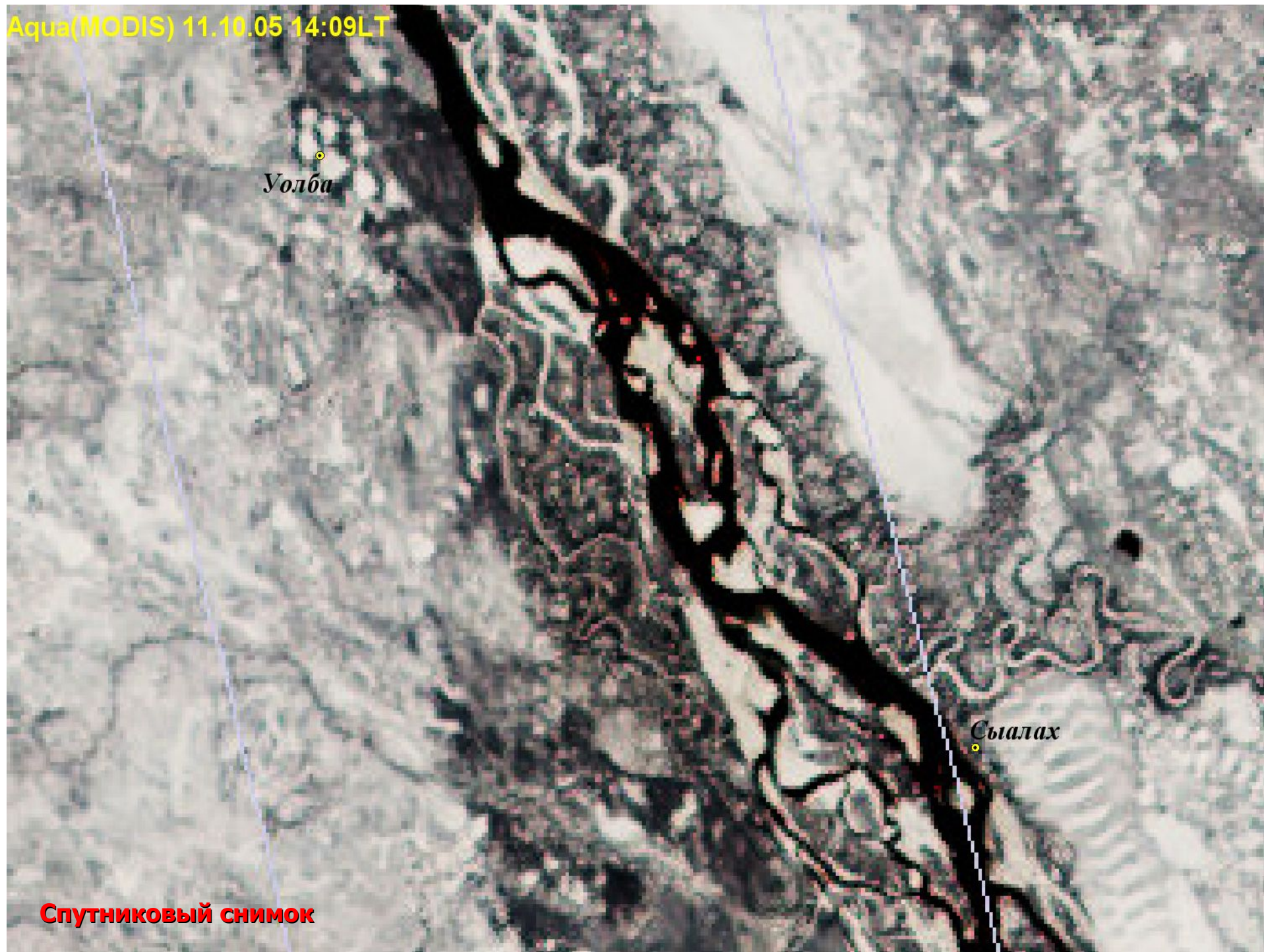


Aqua(MODIS) 11.10.05 14:09LT

Уолба

Сылах

Спутниковый снимок





Aqua(MODIS) 11.10.05 14:09LT



Жиганск

Уолба

Спутниковый снимок

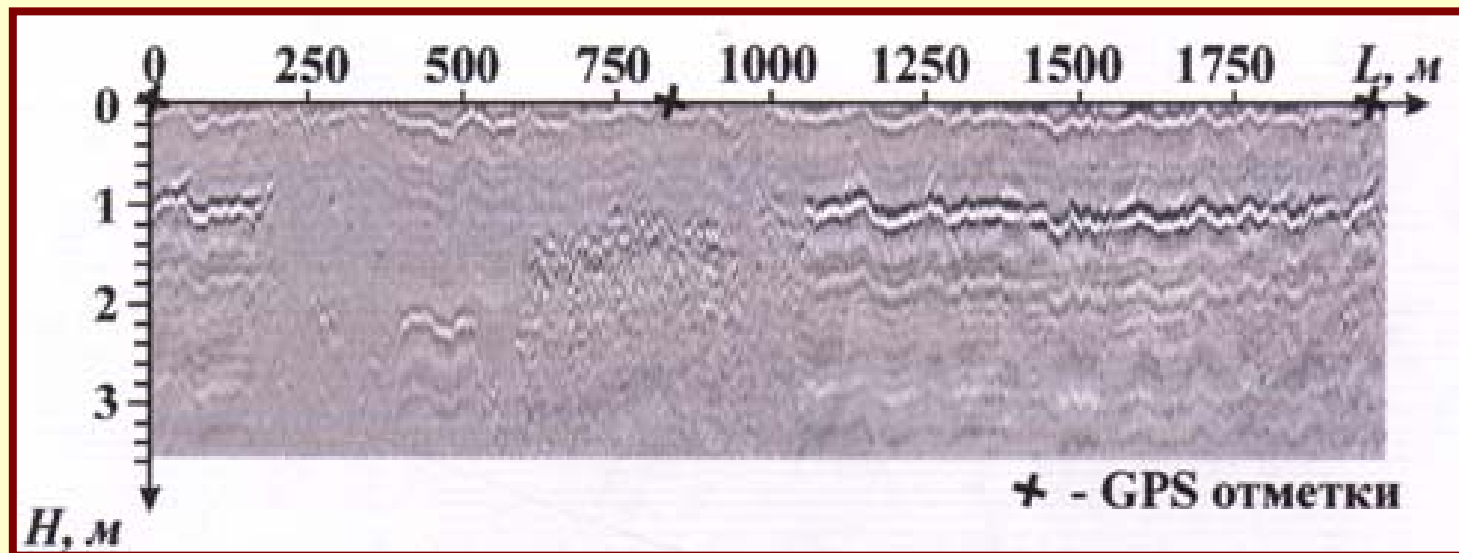




фото



Лоция. GPS – ориентированный профиль



Радарограмма аэроледомерной съемки

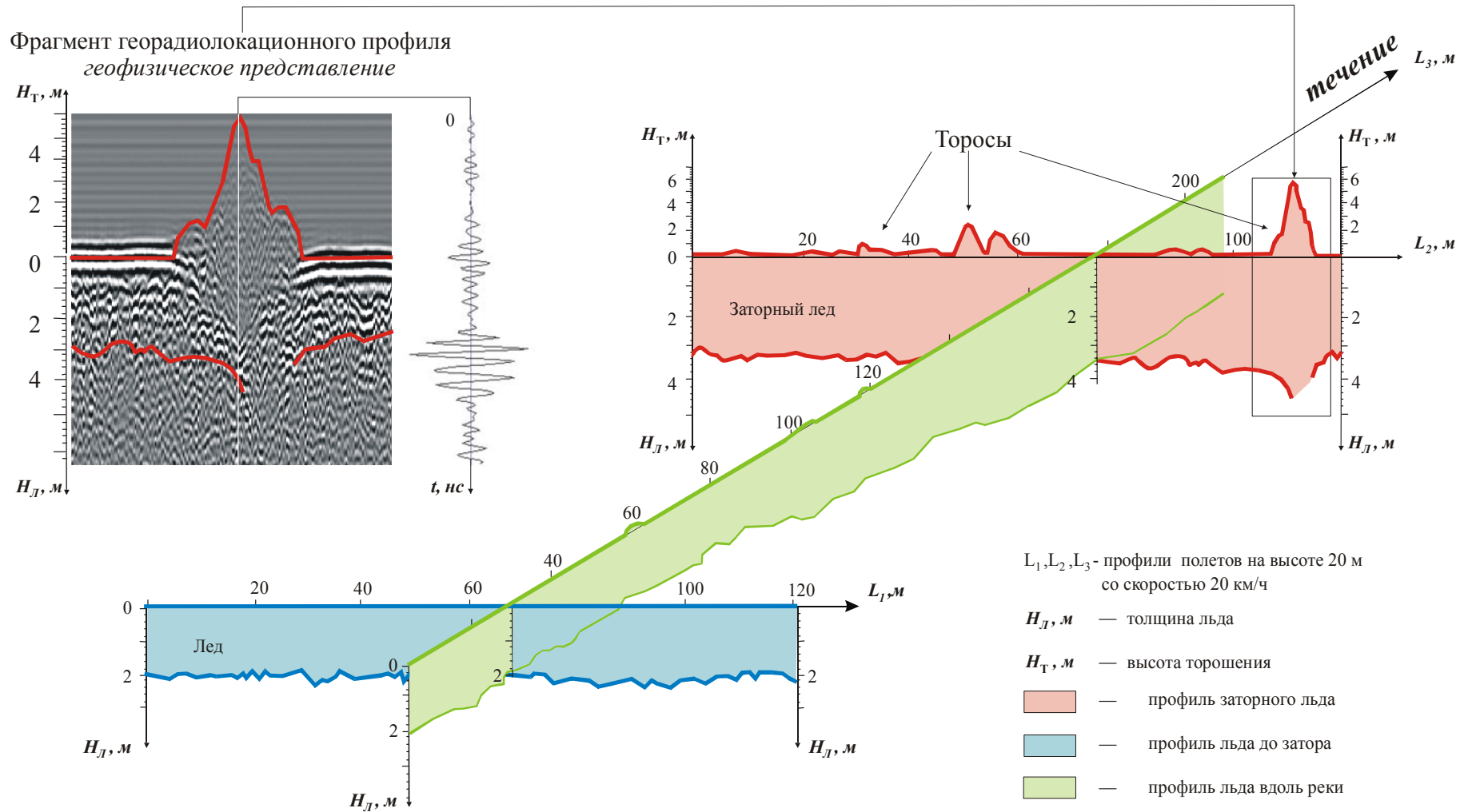


Ледовая обстановка по данным измерений

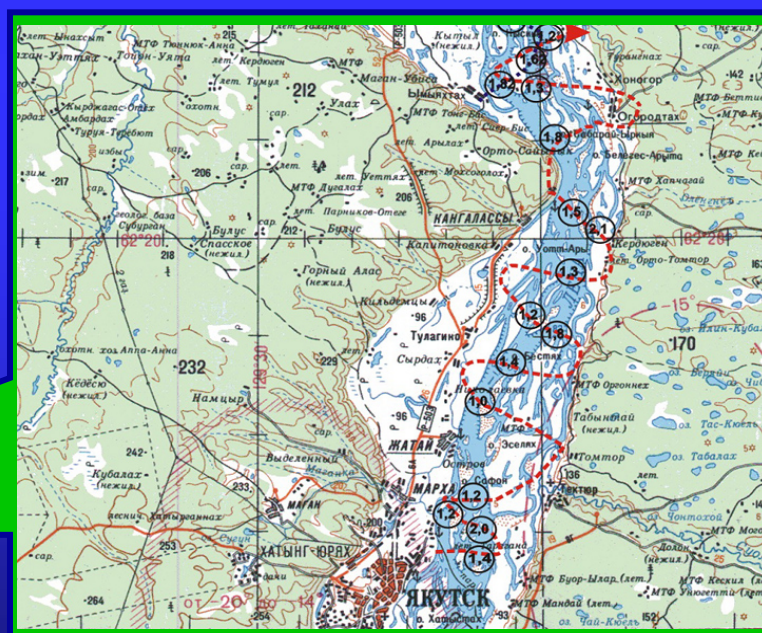
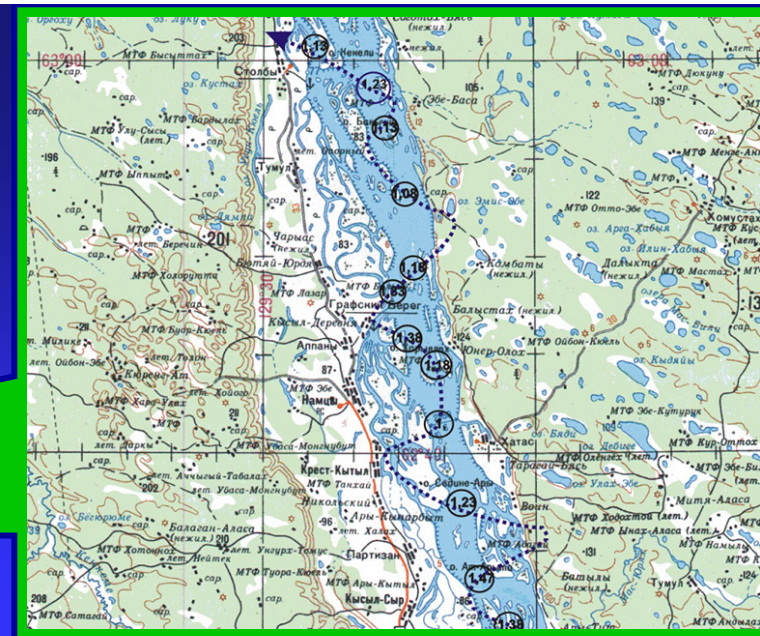
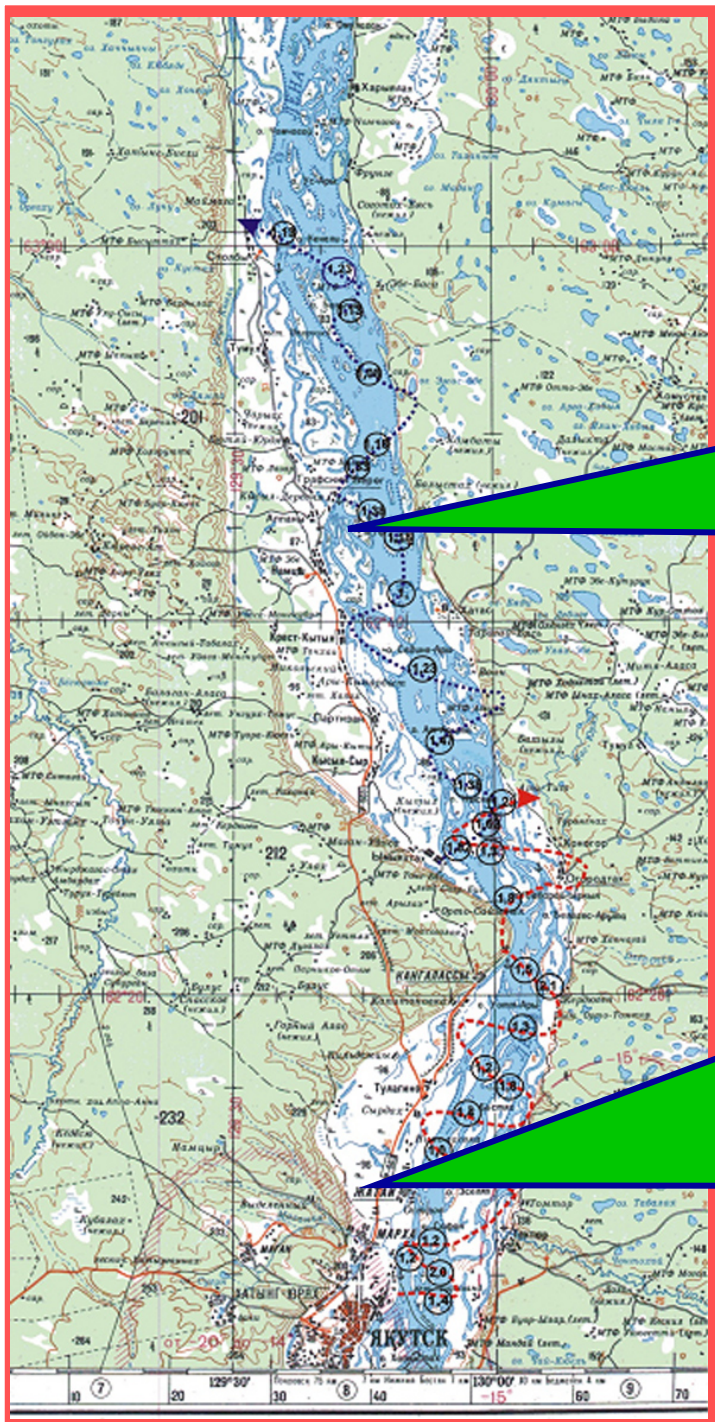


# ПОКРОВА

## С БОРТА ВЕРТОЛЕТА МИ-8 (Р.ЛЕНА С. НАМЦЫ, 25.05.2003)







Наложение глубин на  
карту



ЛЕНС  
К







# Спутниковые снимки высокого разрешения

